

Climber 18° ÷ 46°



Climber 18° ÷ 46°

Cod. 10543

Attacco a vite femm. Fem. connection screw Raccord fileté fem. Conexión con tornillo fem. Anschluss mit Schraubenmutter		Inch	2" 1/2
Peso netto Net weight Poids net Peso neto Net gewicht		kg	10
Dimensioni imballo Packing size Dimensions de l'emballage Dimensiones del embalaje Packung		cm	104x26x28



Irrigatore ad angolo variabile per alte portate, con funzionamento circolare o a settori, a turbina. Costruito per irrigazione su macchine semoventi o per impianti mobili o fissi, è particolarmente indicato per irrigazione in zone a forte vento, in terreni percorsi da basse linee elettriche aeree, per fertirrigazione ecologica e abbattimento polveri.

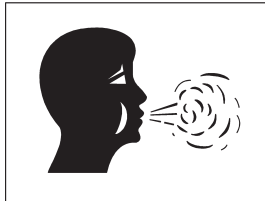
Turbine irrigun with variable jet-angle for high capacity rotating at full or part circle. Suitable for watering machines or normal installations, particularly in windswept land, fields with low electric air-lines at high voltage, for fertilization and dust control for industry.

Arroseurs a turbine avec angle d'inclinaison variable, pour haute debit, à rotation circulaire ou à secteur. C'est l'arroseur particulièrement étudié pour l'arrosage dans les regions venteuses, pour les terrains avec cable aerien a haute tension, pour l'irrigation fertilisante et control des poudres dans l'industrie.

Aspersor de gran capacidad, con chorro a inclinacion variable y funcionamiento circular y por sectores. Realizado para el riego mediante aparados de riego automatico e instalaciones fijas o moviles, especialmente en zonas con viento, en terrenos con lineas electricas aereas bajas y para el riego con fertilizantes y control de los polvos en la industria.

Industrietstaubungsregner mit veränderlichem Winkel für lange Tragweite, mit Kreis oder Sektorarbeitsweise. Er ist für Beregnungsmaschinen oder festen Anlagen gebaut. Er ist besonders für Zonen mit steiferem Wind, für Boden mit niedrigen Elektrizitätslinien und für ökologische Düngung angezeigt.

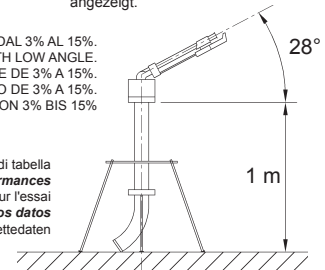
BOCCAGLI DISPONIBILI - AVAILABLE NOZZLES - BUSES DISPONIBLE - TOBERAS DISPONIBLE - DÜSEN SIND VERFÜGBAR
 Ø 18 + 38 mm



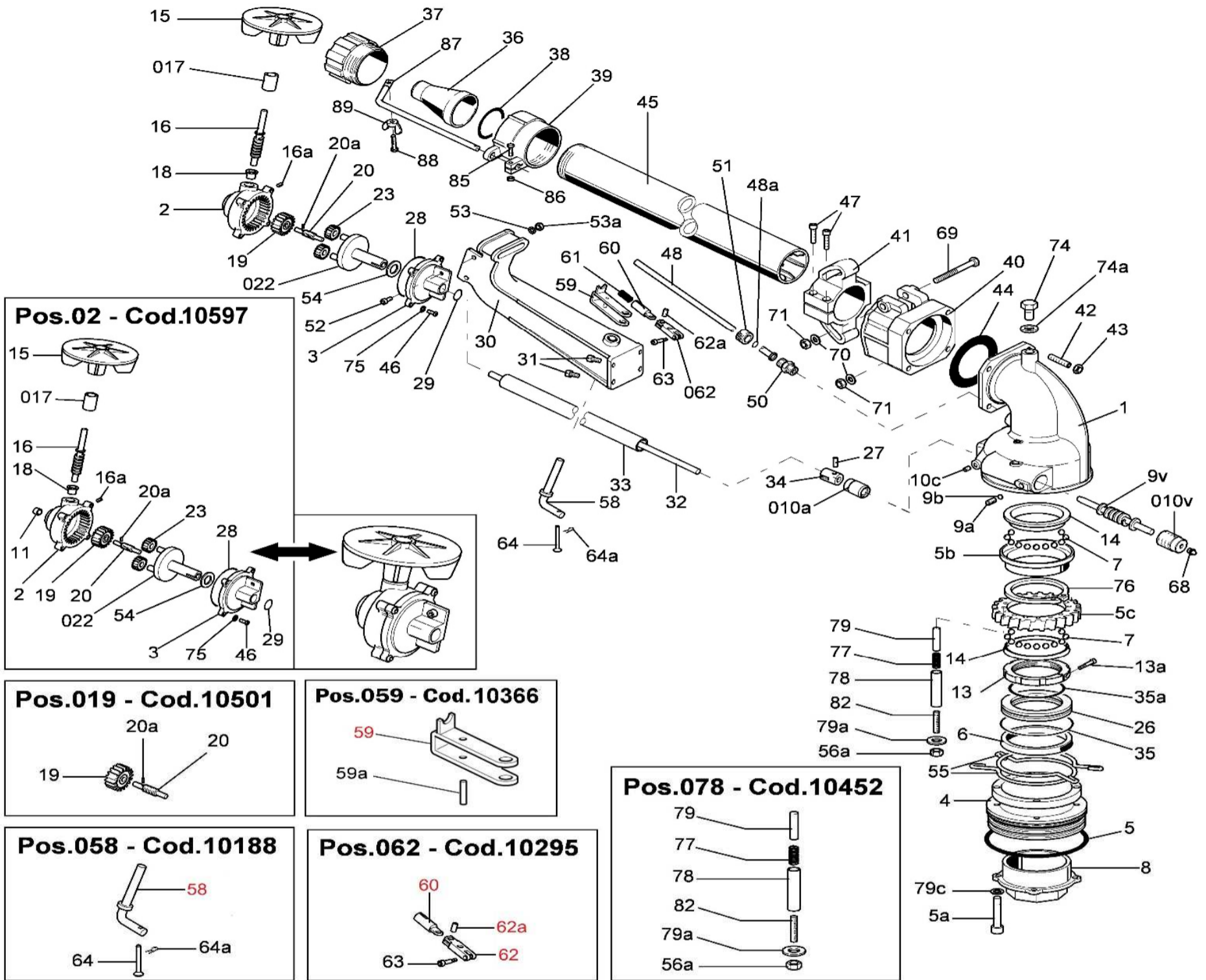
Vento:
Wind:
 Vent: 0 m/sec TEST
Viento:
 Wind:

CON ANGOLO BASSO RIDURRE LA GITTATA DAL 3% AL 15%.
 DEDUCT JET-LENGTH FROM 3% TO 15% WITH LOW ANGLE.
 AVEC ANGLE BAS REDUIR LA PORTEE DE 3% A 15%.
 CON ANGULO BAJO REDUIR RADIO DE LO CHORRO DE 3% A 15%.
 MIT DEM NIEDRIGEM WINKEL, BEARBEITEN SIE DIE TRAGWEITE VON 3% BIS 15%

Altezza supporto per dati di tabella
Height of riser for performances
 Hauteur du support pour l'essai
Altura del soporte para los datos
 Höhe des Soporates für Tabletdaten



U		P		G		Q			O		H			
Diametro ugello Nozzle diameter Diamètre de la bluse Diámetro de la tobera Durchmesser der Hauptdüse		Pressione Pressure Pression Presión Wasserdruck		Gittata Jet length Portée Chorro Tragweite		Portata Capacity Débit Capacidad Kapazität			Dati relativi ad 1 irrigatore Values for a single sprinkler Données pour 1 arros. tout seul Datos para cada aspersor Technische Daten für Einzelberegner		Apogeo del getto d'acqua Apogee of stream water Apogée du jet d'eau Altura maxima del chorro de agua del suelo Maximale wasserstrahlhöhe über grund		Distanza al suolo fra irrigatore ed apogeo Distance at the soil from sprinkler to apogee Distance au stop entre canon et apogée Distancia al suelo entre aspersor y apogeo Bodensabstand zwischen regner und erdferne	
mm	inch	kg/cm²	lbs/inch	m	feet	l/min	m³/h	G.P.M.	S	I	m	feet	m	feet
22 8	.86 .31	2	29	31	101	484	29,0	128	3017	9,6	11,5	37	19,0	62
		3	44	37	121	591	35,4	156	4298	8,2	13,0	42	20,5	67
		4	56	42	137	684	41,0	180	5538	7,6	15,0	49	23,5	77
		5	70	47	154	766	45,9	202	6939	6,6	17,0	55	26,5	87
24 8	.95 .31	3	44	38	115	691	41,4	182	4534	9,1	14,0	46	22,0	72
		4	56	44	134	800	48,0	210	6079	7,9	15,5	51	25,5	83
		5	70	49	160	896	53,7	236	7539	7,1	17,5	57	28,5	93
26 8	1.02 .31	6	85	52	170	980	58,8	259	8494	6,9	19,0	62	30,5	100
		3	44	42	137	800	48	211	5538	8,6	14,0	46	22,5	73
		4	56	47	154	926	55,5	244	6939	8,0	16,0	52	25,5	83
28 8	1.10 .31	5	70	51	168	1036	62,2	273	8167	7,6	18,0	59	27,5	90
		6	85	54	177	1135	68,1	299	9156	7,4	19,5	64	30,5	100
		4	56	49,5	162	1061	63,7	280	7693	8,3	17,0	55	26,0	85
		5	70	52	170	1186	71,2	313	8494	8,3	18,5	60	28,5	93
30 8	1.18 .31	6	85	56	183	1300	78	343	9847	7,9	20,0	65	30,5	103
		7	100	59,5	195	1401	84	370	11116	7,5	21,0	69	31,5	101
		4	56	50	164	1207	72,4	319	7853	9,2	18,0	59	26,5	87
		5	70	54	177	1350	81	356	9156	8,8	19,5	64	29,0	95
32 8	1.26 .31	6	85	58	190	1479	88,7	390	10562	8,4	21,0	69	31,0	101
		7	100	61,5	201	1594	95,6	421	11876	8,0	22,0	72	32,0	105
		4	56	52	170	1361	81,7	359	8494	9,6	18,5	60	27,5	90
		5	70	56	183	1522	91,3	402	9847	9,2	20,0	65	30,0	95
34 8	1.34 .31	6	85	59,5	195	1668	100	440	11116	9,0	21,5	70	32,0	105
		7	100	63	206	1798	107,9	475	12462	8,6	22,5	73	34,5	113
		5	70	57,5	188	1708	102,5	451	10381	9,8	20,5	67	30,5	100
		6	85	61	200	1872	112,3	494	11683	9,6	22,0	72	32,5	106
34 8	1.34 .31	7	100	64,5	211	2018	121	533	13063	9,2	23,0	75	35,0	114
		8	115	68	223	2162	129,7	571	14519	8,9	24,0	78	36,5	120



CODICE	POSIZIONE
CODE N°	POSITION
3010836	1
10597	02
30737	2
30738	3
30862	4
3010843	5
30945	5a
3010385	5b
3010363	5c
30864	6
30048	7
30865	8
30160	9a
30108	9b
30866	9v
10404	010a
10589	010v
30114	10c
30748	11
30868	13
301014	13a
30869	14
30753	15
30628	16
30187	16a

CODICE	POSIZIONE
CODE N°	POSITION
10293	017
30190	18
10501	019
10503	019v
3010533	19
30755	20
30193	20a
10255	022
30758	23
30870	26
30618	27
30613	28
30678	29
3010837	30
3010465	31
20164	32
20165	33
30185	34
30946	35
30947	35a
30063	36
30056	37
30064	38
3010857	39
3010838	40

CODICE	POSIZIONE
CODE N°	POSITION
3010839	41
3010269	42
30475	43
3010840	44
20275	45
30767	46
30500	47
20273	48
30734	48a
30878	50
30771	51
30578	52
30557	53
30511	53a
30773	54
30879	55
30839	56a
10188	058
10366	059
30778	59a
301093	61
10295	062
30783	63
3010181	64
30785	64a

CODICE	POSIZIONE
CODE N°	POSITION
30233	68
30927	69
30438	70
3010480	71
30724	72
30102	74
30103	74a
30959	75
30049	76
3010358	77
10452	078
3010359	78
3010360	79
3010361	79a
30557	79c
3010362	82
30825	85
30270	86
20285	87
30459	88
30904	89